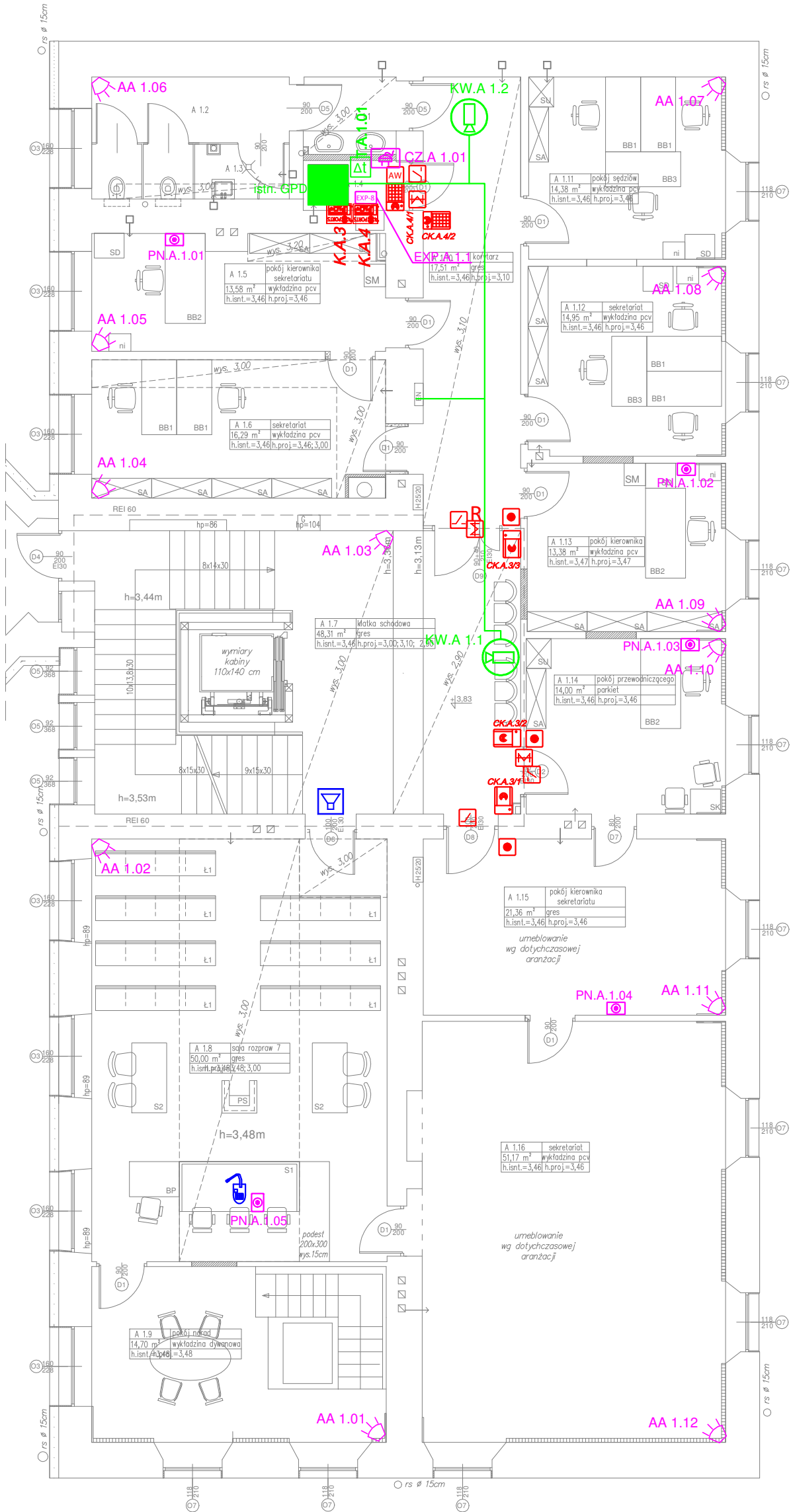


A 1.1	przedsionek
2,88m ²	gres
h.isnt.=3,46 h.proj.=3,00	
A 1.2	wc damskie
7,48m ²	gres
h.isnt.=3,46 h.proj.=3,46;3,00	
A 1.3	pom. pomocnicze
2,07m ²	gres
h.isnt.=3,46 h.proj.=3,46	
A 1.4	serwerownia
1,96m ²	gres
h.isnt.=3,46 h.proj.=3,46	



TEMAT	Przebudowa, remont i docieplenie budynków Sądu Okręgowego w Siedlcach wraz z przebudową wejścia do piwnicy, przebudową budową instalacji wentylacji mechanicznej oraz zagospodarowaniem terenu na działkach nr 182, 173, 165/3, 165/1 i 50-119 w Siedlcach.		
LOKALIZACJA	Numer działki 182, 173 i 165/3 obręb 0041 jednostka ewidencyjna 146401_1 miasto Siedlce msc. Siedlce		
INWESTOR	Sąd Okręgowy w Siedlcach Sądowa 2, 08-100 Siedlce		
PROJEKTANT	mgr inż. Michał Kolasinski upr. nr LUB/0241/PWOE/12 w specjalności instalacyjnej do projektowania bez ograniczeń		
SPRAWDZAJĄCY	mgr inż. Jarosław Korczyński upr. nr LUB/0271/PWBE/16 w specjalności instalacyjnej do projektowania bez ograniczeń		
Skala	Data 12.2017	Faza PW	www.marzec-budownictwo.pl m a r z e c budownictwo
Nr rys. T18	Temat: RZUT I PIĘTRA BUDYNKU A - INSTALACJE SYSTEMU BEZPIECZEŃSTWA		