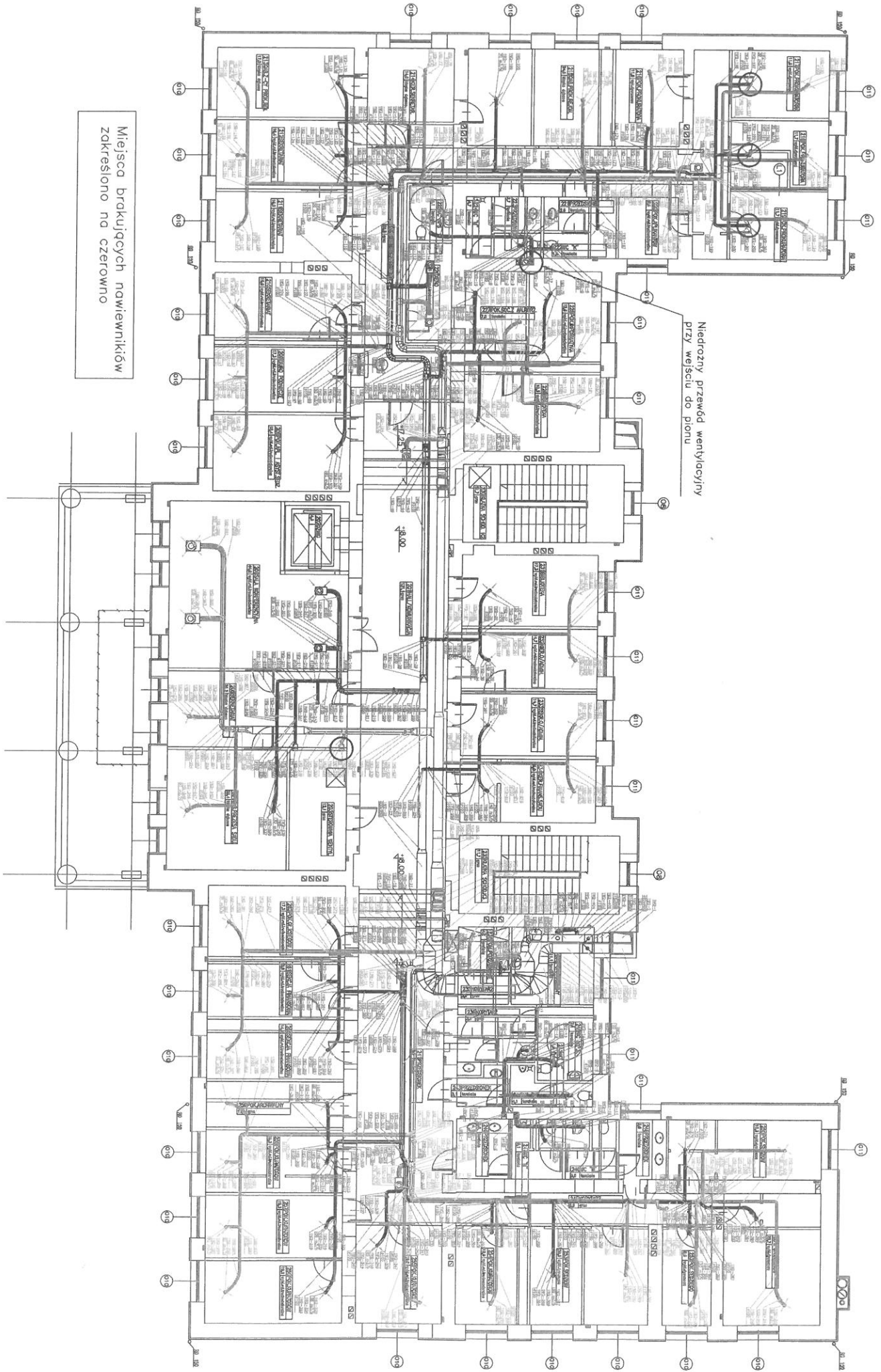


Lp.	Podst	Opis i wyliczenia	j.m.	Poszcz	Razem
1 Wymiana klapy ppoż					
1	KNR-W 4-02	Demontaż klapy przeciwpożarowej 1N1-10 Gryfit LX-4 315x400	szt.		
d.1	40204-03				
	analogia				
	1		szt.	1.000	
				RAZEM	1.000
2 Zamiana kanałów N-W					
2	KNR 2-17	Kłapa przeciwpożarowa 1N1-10 wymiar 315x400 z mechanizmem ręcznym	szt.		
d.1	0130-03				
	analogia				
	1		szt.	1.000	
				RAZEM	1.000
3 Montaż nawiewników / wywiewników					
3	KNR-W 4-02	Demontaż przewodów wentylacyjnych z blachy stalowej o przekroju prostokątnym lub okrągłym i obwodzie do 2200 mm	m		
d.2	40201-02				
	8		m	8.000	
				RAZEM	8.000
4	KNR 2-17	Przewody wentylacyjne z blachy stalowej, prostokątne, typ A/I o obwodzie do 1800 mm - udział kształtek do 65 % - zamiana przewodów nawiew - wywiew	m ²		
d.2	0103-05				
	8		m ²	8.000	
				RAZEM	8.000
5 Prace końcowe					
5	KNR 2-17	Anemostaty kołowe typ D o śr.do 160 mm - fi100	szt.		
d.3	0140-01				
	9		szt.	9.000	
				RAZEM	9.000
6	KNR 2-17	Anemostaty kołowe typ D o śr.do 160 mm - fi160	szt.		
d.3	0140-01				
	1		szt.	1.000	
				RAZEM	1.000
7	KNR 2-17	Kratki wentylacyjne typ A lub N o obw.do 800 mm - do przewodów stalowych i aluminiowych - 150x150 z przepustnicą regulacyjną i puszką rozprężną z króćcem fi100	szt.		
d.3	0138-01				
	4		szt.	4.000	
				RAZEM	4.000
4 Niedrożny kanał					
8		Udrożnienie kanału wentylacyjnego fi125 - Ciąg W6	szt		
d.4	wycena indywidualna				
	1		szt	1.000	
				RAZEM	1.000
5 Prace końcowe					
9		Zbadanie wydajności na zakończeniach nawiewnych i wywiewnych w całym budynku	kpl.		
d.5	wycena indywidualna				
	310		kpl.	310.000	
				RAZEM	310.000
6 Nawiew w pokojach gościnnych parter					
10	KNR 2-17	Przewody wentylacyjne z blachy stalowej, kołowe, typ S(Spiro) o śr.do 200 mm - udział kształtek do 35 %	m ²		
d.6	0122-02				
	2		m ²	2.000	
				RAZEM	2.000
11	KNR 2-17	Nawietrzak ścienny z grzałką elektryczną 270W, fi160	szt.		
d.6	0140-01				
	analogia				
	2		szt.	2.000	
				RAZEM	2.000
12	KNR 2-17	Kłapa ppoż Ei120 fi160 mechanizm ręczny	szt.		
d.6	0131-02				
	analogia				
	2		szt.	2.000	
				RAZEM	2.000



Miejsca brakujących nawiewników
zakreślono na czerwono

Nieodróżny przewód wentylacyjny
przy wejściu do pionu

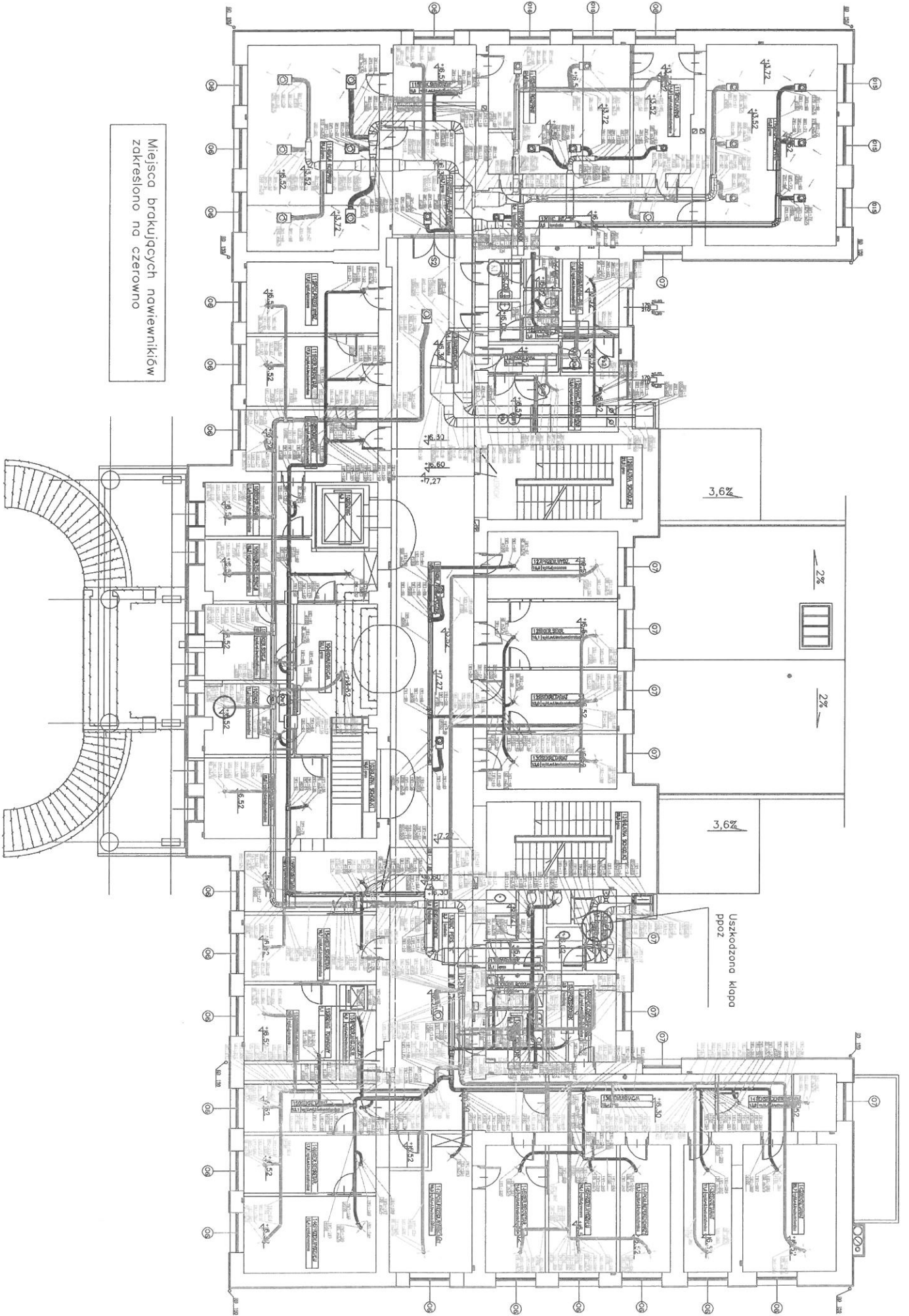
4.8.00

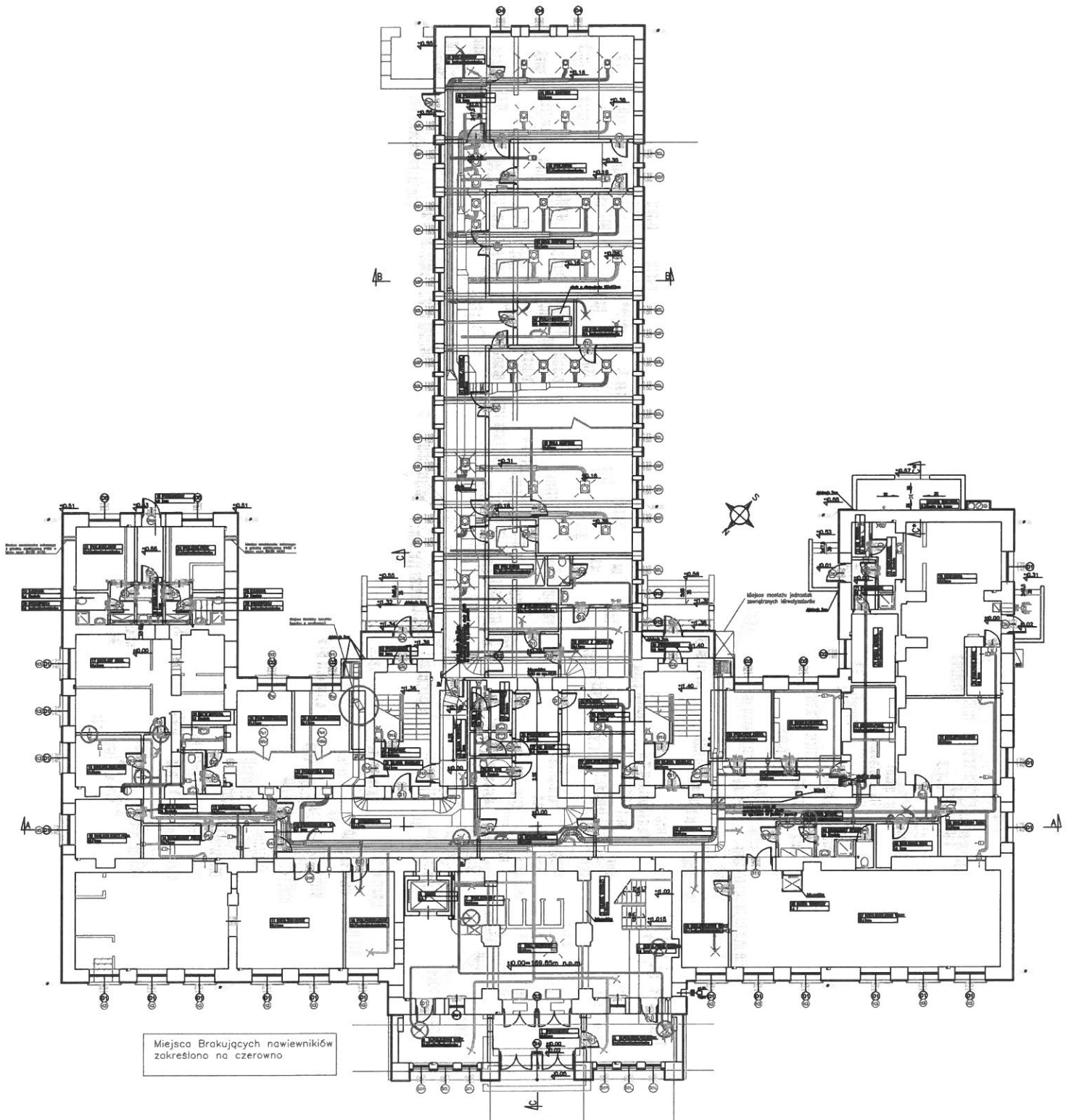
4.8.00

4.8.00

4.8.00

Miejsca brakujących nawiewników
zakreślono na czerwono





Miejsca Brakujących nawiewników
zakreślono na czerwono

Miejsca montażu jednostek
zewnętrznych przewidziano

11.00m 100.00m n.p.m.