

OPRACOWANY PRZEZ:

GENERALNY PROJEKTANT ARCHITECTURA

HERMANOWICZ ARCHITEKCI
 REBISSA
 02-757 Warszawa
 ul. Powstańców 56
 tel. (22) 673-84-66
 fax. (22) 673-84-84
 www.hermanowicz.pl

HUB - BUD

02-640 Warszawa
 ul. Piłsudskiego 41A
 ul. Pulkavska 7-18
 tel. 666-575-839

IS - KWADRAT

02-756 Warszawa
 ul. Sienkiewicza 8
 tel. (22) 466-83-27
 fax. (22) 466-84-42
 www.iskwadrat.pl

INSTALACJE SANITARNE ZEINTEGRONE
 USŁUGI PROJEKTOWO-INWESTYCYJNE
 URZĘDZIA CHRYSLIŃSKA
 04-110 Szkoła
 ul. Wyszkiwskiego 18/87

JF AMPER

02-784 Warszawa
 ul. Orlaka 33/14
 tel. (22) 626-54-07
 fax. (22) 446-84-82

AZET

04-640 Warszawa
 ul. Berka 42A
 tel. (22) 672-40-42
 www.azet.pl

ARCHITECTURA KRAJOWOBUŁU

ARCHITEKT RAJUDORCZU

ROBERT NOWAKI

02-751 Warszawa

ul. Dobrego 6/119

tel. 501-210-010

projekci@archdobry.pl

www.archdobry.pl

SIEDZIBA SĄDU REJONOWEGO

W SIEDLACH

Załącznik techniczny, uwzględniany jest w projekcie budowlanym.

dokumentacja projektowa (projekt budowlany)

19.02.2014 r.

19.02.2014 r.

19.02.2014 r.

19.02.2014 r.

19.02.2014 r.

19.02.2014 r.

19.02.2014 r.

19.02.2014 r.

19.02.2014 r.

19.02.2014 r.

19.02.2014 r.

19.02.2014 r.

19.02.2014 r.

19.02.2014 r.

19.02.2014 r.

19.02.2014 r.

19.02.2014 r.

19.02.2014 r.

19.02.2014 r.

19.02.2014 r.

19.02.2014 r.

19.02.2014 r.

OPRACOWANY PRZEZ:

GENERALNY PROJEKTANT ARCHITECTURA

HERMANOWICZ ARCHITEKCI
 REBISSA
 02-757 Warszawa
 ul. Powstańców 56
 tel. (22) 673-84-66
 fax. (22) 673-84-84
 www.hermanowicz.pl

HUB - BUD

02-640 Warszawa
 ul. Piłsudskiego 41A
 ul. Pulkavska 7-18
 tel. 666-575-839

IS - KWADRAT

02-756 Warszawa
 ul. Sienkiewicza 8
 tel. (22) 466-83-27
 fax. (22) 466-84-42
 www.iskwadrat.pl

INSTALACJE SANITARNE ZEINTEGRONE
 USŁUGI PROJEKTOWO-INWESTYCYJNE
 URZĘDZIA CHRYSLIŃSKA
 04-110 Szkoła
 ul. Wyszkiwskiego 18/87

JF AMPER

02-784 Warszawa
 ul. Orlaka 33/14
 tel. (22) 626-54-07
 fax. (22) 446-84-82

AZET

04-640 Warszawa
 ul. Berka 42A
 tel. (22) 672-40-42
 www.azet.pl

ARCHITECTURA KRAJOWOBUŁU

ARCHITEKT RAJUDORCZU

ROBERT NOWAKI

02-751 Warszawa

ul. Dobrego 6/119

tel. 501-210-010

projekci@archdobry.pl

www.archdobry.pl

SIEDZIBA SĄDU REJONOWEGO

W SIEDLACH

Załącznik techniczny, uwzględniany jest w projekcie budowlanym.

dokumentacja projektowa (projekt budowlany)

19.02.2014 r.

19.02.2014 r.

19.02.2014 r.

19.02.2014 r.

19.02.2014 r.

19.02.2014 r.

19.02.2014 r.

19.02.2014 r.

19.02.2014 r.

19.02.2014 r.

19.02.2014 r.

19.02.2014 r.

19.02.2014 r.

19.02.2014 r.

19.02.2014 r.

19.02.2014 r.

19.02.2014 r.

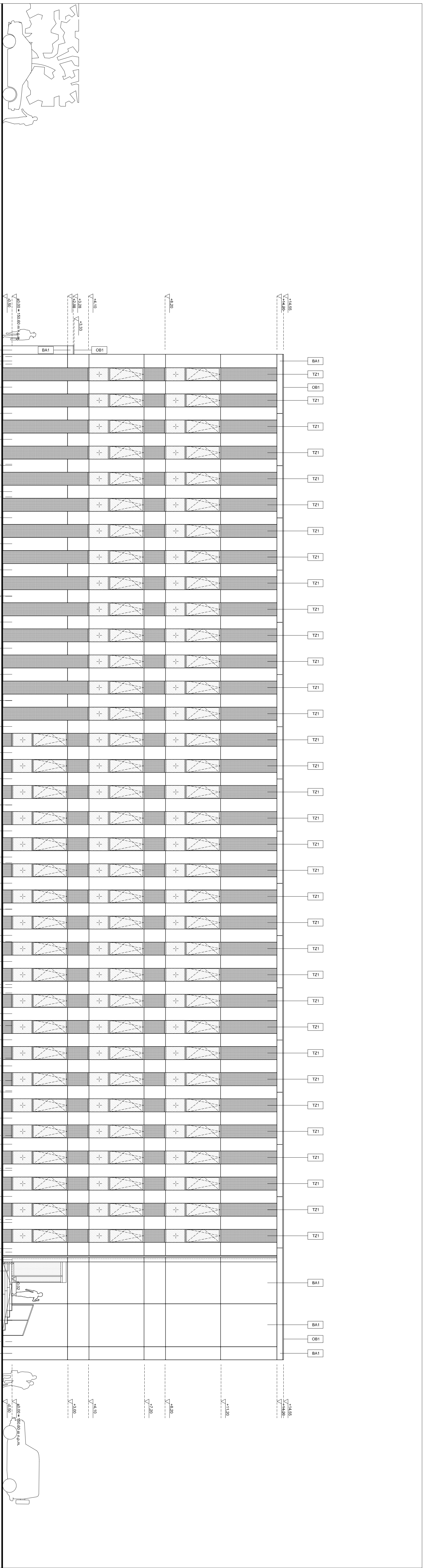
19.02.2014 r.

19.02.2014 r.

19.02.2014 r.

19.02.2014 r.

19.02.2014 r.



OZNAČENIA:

BA1 PREFABRYKAT Z BETONU ARCHYTEKTONICZNEGO KLASA SB4 / SB3

BA2 PREFABRYKAT Z RELIEFEM Z BETONU ARCHYTEKTONICZNEGO KLASA SB4 / SB3

BA3 ELEMENTY WYLEWNE Z BETONU ARCHYTEKTONICZNEGO KLASA SB4 / SB3

TZ1 TYNK ZEINWIERZNY / RAL 9016 /

TZ2 TYNK ZEINWIERZNY (BISO) - KOLOR BIAŁY / RAL 9016 /

PE1 PANELE ELEWACYJNE Z WYCISZCZENIEM FUNKCYJNO-TECHNICZNYM - TRISA METRONA A 25.8.11 / STANTHARALITE GREY / RAL 7016 /

OB1 SYSTEMOWA OGRZEWA BIAŁAŁA - KOLOR ALUMINIUMI ANODOWANE / RAL 9006 /

FA1 FASADA ALUMINIOWA STUPOWO - RYGLOWA MAŁOWANA PROSZKOWO / RAL 7016 / POWIERZCHNIA MATOWA / WAG ZESTAWIENIA FASAD

FA2 FASADA ALUMINIOWA STUPOWO - RYGLOWA MAŁOWANA PROSZKOWO / RAL 7016 / POWIERZCHNIA MATOWA / WAG ZESTAWIENIA FASAD

FA3 FASADA ALUMINIOWA STUPOWO - RYGLOWA MAŁOWANA PROSZKOWO / RAL 7016 / POWIERZCHNIA MATOWA / WAG ZESTAWIENIA FASAD

FA4 FASADA ALUMINIOWA STUPOWO - RYGLOWA MAŁOWANA PROSZKOWO / RAL 7016 / POWIERZCHNIA MATOWA / WAG ZESTAWIENIA FASAD

FA5 FASADA ALUMINIOWA STUPOWO - RYGLOWA MAŁOWANA PROSZKOWO / RAL 7016 / POWIERZCHNIA MATOWA / WAG ZESTAWIENIA FASAD

OG1 SYSTEMOWE OGRZEZENIE SANITARNE H+R30m - BETAENCE VITUPORCE F - KOLOR GRZĄTOWY / RAL 7016 / POWIERZCHNIA MATOWA

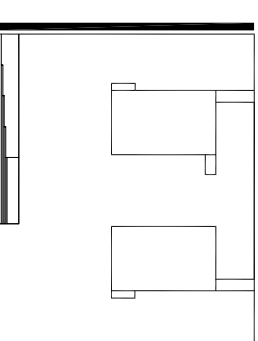
OG2 SYSTEMOWE OGRZEZENIE SANITARNE DLA OBIEKTOW WYSOKIEGO RYZYKA H+R30m - BETAENCE SECURFOR 2D - KOLOR GRZĄTOWY / RAL 7016 / POWIERZCHNIA MATOWA

RS1 BELING ZE STALI NIERZEWEJ - H+100m - WAG RYSUNKU DETALU

BS1 BALUSTRA Z ZE STALI NIERZEWEJ - H+100m - WAG RYSUNKU DETALU

TOLERANCJE SZRUBÓW DZWIĘGIWYCH ZOODNIE Z POLSKĄ NORMĄ

LUB RÓZNYMI WYMIARAMI



4+ 0.00 = 10.00m/4m

ZESPÓŁ PROJEKTOWY: ppa. Wiktor Hermanowicz ppa. Sławek Hermanowicz ppa. Sławek Rebiś ppa. Adam Kubiak ppa. Krzysztof Halczyński ppa. Irenaż Łachowicz

ppa. Elżbieta Hermanowicz ppa. Mał. Irenaż Łachowicz ppa. Mał. Aleksandra Hermanowicz ppa. Mał. Aleksandra Hermanowicz ppa. Mał. Aleksandra Hermanowicz ppa. Mał. Aleksandra Hermanowicz

ppa. Mał. Aleksandra Hermanowicz ppa. Mał. Aleksandra Hermanowicz ppa. Mał. Aleksandra Hermanowicz ppa. Mał. Aleksandra Hermanowicz ppa. Mał. Aleksandra Hermanowicz

ppa. Mał. Aleksandra Hermanowicz ppa. Mał. Aleksandra Hermanowicz ppa. Mał. Aleksandra Hermanowicz ppa. Mał. Aleksandra Hermanowicz ppa. Mał. Aleksandra Hermanowicz

ppa. Mał. Aleksandra Hermanowicz ppa. Mał. Aleksandra Hermanowicz ppa. Mał. Aleksandra Hermanowicz ppa. Mał. Aleksandra Hermanowicz ppa. Mał. Aleksandra Hermanowicz

ppa. Mał. Aleksandra Hermanowicz ppa. Mał. Aleksandra Hermanowicz ppa. Mał. Aleksandra Hermanowicz ppa. Mał. Aleksandra Hermanowicz ppa. Mał. Aleksandra Hermanowicz

ppa. Mał. Aleksandra Hermanowicz ppa. Mał. Aleksandra Hermanowicz ppa. Mał. Aleksandra Hermanowicz ppa. Mał. Aleksandra Hermanowicz ppa. Mał. Aleksandra Hermanowicz

ppa. Mał. Aleksandra Hermanowicz ppa. Mał. Aleksandra Hermanowicz ppa. Mał. Aleksandra Hermanowicz ppa. Mał. Aleksandra Hermanowicz ppa. Mał. Aleksandra Hermanowicz

ppa. Mał. Aleksandra Hermanowicz ppa. Mał. Aleksandra Hermanowicz ppa. Mał. Aleksandra Hermanowicz ppa. Mał. Aleksandra Hermanowicz ppa. Mał. Aleksandra Hermanowicz

ppa. Mał. Aleksandra Hermanowicz ppa. Mał. Aleksandra Hermanowicz ppa. Mał. Aleksandra Hermanowicz ppa. Mał. Aleksandra Hermanowicz ppa. Mał. Aleksandra Hermanowicz

ppa. Mał. Aleksandra Hermanowicz ppa. Mał. Aleksandra Hermanowicz ppa. Mał. Aleksandra Hermanowicz ppa. Mał. Aleksandra Hermanowicz ppa. Mał. Aleksandra Hermanowicz

ppa. Mał. Aleksandra Hermanowicz ppa. Mał. Aleksandra Hermanowicz ppa. Mał. Aleksandra Hermanowicz ppa. Mał. Aleksandra Hermanowicz ppa. Mał. Aleksandra Hermanowicz

ppa. Mał. Aleksandra Hermanowicz ppa. Mał. Aleksandra Hermanowicz ppa. Mał. Aleksandra Hermanowicz ppa. Mał. Aleksandra Hermanowicz ppa. Mał. Aleksandra Hermanowicz

ppa. Mał. Aleksandra Hermanowicz ppa. Mał. Aleksandra Hermanowicz ppa. Mał. Aleksandra Hermanowicz ppa. Mał. Aleksandra Hermanowicz ppa. Mał. Aleksandra Hermanowicz